



MOHA NATURHEILKUNDE
Ernährungskonzept nach Ihrer Blutgruppe

Verfasser:
Özel Alan



MOHA-INSTITUT
HERKESE AÇILAN KUCAK

Gesundheitszentrum
SIHHATE GİDEN YOL



Modern Organisation Health Assist

LEBENSMITTEL NACH IHRER BLUTGRUPPE ESSEN!

Die Blutgruppe ist für Menschen sehr wichtig. Experten sind sich einig, dass es wichtige Zusammenhänge zwischen Blutgruppen und den Krankheiten gibt, an denen die Person leidet. Es wird gesagt, dass unser Körper die Nahrung effizienter verdaut, wenn wir eine richtige Ernährung für ihre Blutgruppe anwenden. Es wurde angekündigt, dass die von jedem einzelnen verzehrten Lebensmittel unterschiedliche Auswirkungen auf den Körper haben. Der Grund dafür wurde auf verschiedene Blutgruppen zurückgeführt. Jede Blutgruppe reagiert unterschiedlich auf Nahrung. Wie sollte die Ernährung nach Blutgruppen sein? Welche Blutgruppe soll welches Gemüse essen? Welche Blutgruppe soll welchen Fisch essen? Welche Blutgruppe soll welches Fleisch essen? Hier ist die Nährwertliste nach Blutgruppen ...



BRUSTKREBS

Studien an Frauen mit dieser Krebsart haben gezeigt, dass diejenigen mit O- und B-Blutgruppen schneller auf die Behandlung ansprechen und sich schneller erholen.

BEGLEITENDE BIOLOGISCHE KREBSBEHANDLUNG

Ein medizinisches Fachblatt lobte die von MOHA angewandte SKT Behandlung

MOHA NATURHEILKUNDE ZENTRUM
Wo Wissenschaft auf Technologie trifft.



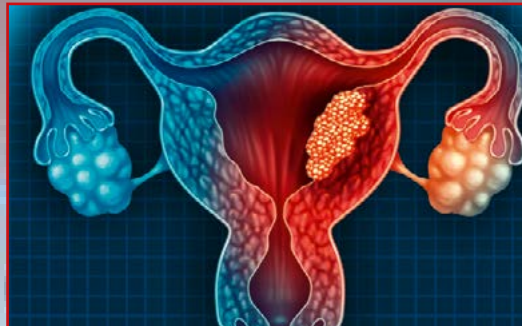
PANKREASKREBS

Krebserkrankungen der Bauchspeicheldrüse, Leber, Gallenblase und des Gallengangs sind bei der Gruppe O mit resistenten Verdauungssystemen selten. Die A- und AB-Gruppen sind erneut am stärksten gefährdet. B-Gruppen können diese Krebsarten bekommen, wenn sie Nüsse essen, die für sie risikolastig sind.



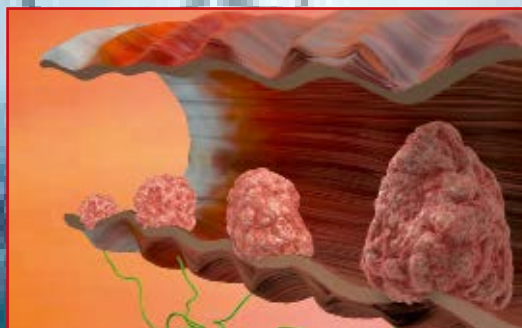
LYMPHDRÜSENKREBS & LEUKÄMIE

Diese Form von Krebs ist ein Typ, bei dem die Gruppe O anfällig ist. Dieser sich in Blut und Lymphdrüsen entwickelnde Krebs bringt vorzugsweise die Gruppen O in Schwierigkeiten.



GEBÄRMUTTERKREBS

Diese Krebsarten bevorzugen auch die Gruppen A und AB, aber die Zahl der Frauen der Gruppe B, die an dieser Krankheit leiden, ist hoch.



DARMKREBS

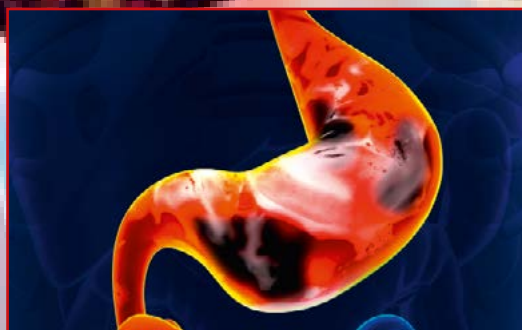
Bei einigen Arten ist die Blutgruppe nicht die Hauptdeterminante. Die wichtigsten Faktoren, die Darmkrebs verursachen, sind Ernährung, Lebensstil und Anspannung.



Krebszellen beim Menschen

VERDAUUNGSSTRAKTKREBS

Lippen-, Zungen-, Wangen-, Zahnfleisch-, Speiseröhrenkrebs und Tumoren in den Speicheldrüsen sind eng mit den A- und AB-Gruppen verwandt. Während die meisten dieser Krebsarten von selbst auftreten, verringert das Absetzen des Rauchens, die Reduzierung des Alkoholgehalts und die Beachtung der Ernährung das Risiko.



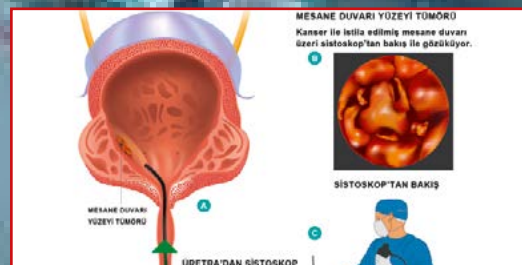
MAGENKREBS

Untersuchungen an 63.000 Fällen von Magenkrebs in den Gruppen A und AB ergaben, dass er in engem Zusammenhang mit einem niedrigen Säuregehalt des Magens steht.



Haut & Knochenkrebs

Hautkrebs ist die einzige Krebsart, bei der O Gruppen betroffen sind. Das Maligne Melanom (Schwarzer Hautkrebs) ist die tödlichste Form von Hautkrebs. Gegen diese Situation sind die Gruppen O und B nicht immun.



BLASENKREBS

Blasenkrebs tritt am häufigsten in den Gruppen A und B auf. Die AB-Gruppe, die sowohl den Charakter von A als auch von B hat, ist wahrscheinlich die Gruppe mit dem höchsten Risiko.

MOHA Institut Gesundheitszentrum Diagnose & Therapie Moha IRISDIAGNOSTIK

Mit Hilfe der Irisdiagnose (Iris- bzw. Augendiagnostik) kann man neben wichtigen Hinweisen zur konstitutionellen oder erblichen Veranlagung, längst bevor sich eine Erkrankung manifestiert, auch Anzeichen der spezifischen Krankheitsdispositionen erhalten. Die Irisdiagnose gehört zu den Verfahren der ergänzenden Hinweisdiagnostik und befähigt im Rahmen der heute üblichen Untersuchungsmethoden zu einer umfassenden naturheilkundlichen Diagnose im Sinne der Ganzheitsschau von Körper, Geist und Seele. Sie ist imstande, den richtigen Weg zu zeigen, wo man weiter suchen oder klinisch abklären lassen sollte.



Irisdiagnostik: Bei der Augendiagnose werden die Spuren aller Krankheiten bis zur Gegenwart aus den Augen abgelesen.

IRISDIAGNOSTIK

MOHA Institut Gesundheitszentrum Diagnose & Therapie Moha HEALOMED

Bei der Healomed-Therapie (Therapie mit PEMF Geräten) unterscheidet man Niedrig-Energie-Geräte, die vor allem für zelluläre Gesundheit und Knochenregeneration genutzt werden, und Hochenergie-Geräte zur Erholung von Traumata sowie Kontrolle und Behandlung von degenerativen Erkrankungen. Als positive Effekte der Behandlung, die je nach Energieniveau des PEMF-Gerätes von drei Minuten bis zu drei Stunden dauern kann, wurden beschrieben:

- Verringerung von Schmerz und Entzündungen
- Vergrößerung des Bewegungsspielraums
- Erhöhte Zugfestigkeit von Bändern
- Weniger Muskelverlust nach Operationen
- Schnellere Behandlung von Hautwunden
- Verbesserte Kapillarbildung
- Schnellere Nerven-Regeneration
- Weniger Gewebe-Nekrose

PEMF-Therapie kann auch die Produktion von Stickstoffoxid im Körper beeinflussen und deshalb bei Krankheiten und Störungen helfen, die mit dem Zustand der Gefäße zu tun haben (direkte und indirekte Wirkung von Stickstoffoxid auf die Gefäße) wie z.B.:

- Thrombosen
- Gefäßvergrößerung und-Stenosen (erhöhter Blutdruck)
- Fettleibigkeit
- Hypercholesterinämie;
- Diabetes (I und II)
- Arteriosklerose



MOHA Institut Gesundheitszentrum Diagnose & Therapie

Moha Begleitende Biologische Krebs & Tumor Therapie

Wissenswertes über die biologische Krebstherapie
Die Diagnose Krebs wirft viele Fragen auf. Bleiben Sie ruhig, fassen Sie sich, es gibt für alles eine Lösung. Die Zahl der Krebskranken nimmt in den Industrieländern ständig zu. In den nächsten 20 Jahren rechnen Experten mit einer Verdoppelung. Nicht zuletzt deshalb sind neue und innovative Konzepte in der Vorbeugung, Behandlung und Nachsorge unausweichlich. Zu den ca. 3 Millionen Krebskranken, die derzeit in Deutschland leben, kommen etwas 350.000 neue Krebsfälle hinzu.

Trotz intensiver Standardtherapie wie Strahlen- und Chemotherapie konnte man die Heilungserfolge in den letzten Jahren nur für einige Krebsarten ein wenig verbessern. Die weit verbreitete Chemotherapie hat nur eine Erfolgsquote von 2,5 - 3 %. Diese eher dürftige Effizienz wurde aus 785.000 Krankenjournalen von Krebskranken im Aktuellen Medizin Journal USA ermittelt.



Lebensmittel Tabelle

In der Lebensmitteltabelle werden alle Nährstoffe für alle Blutgruppen unter den Namen Fleisch, Meeresfrüchte, Milchprodukte, Eier, Hülsenfrüchte, Nüsse, Getreide, Gemüse, Obst, Öle, Gewürze, Getränke getrennt klassifiziert. Sie beinhaltet allgemeine Informationen. Sie kann je nach den regionalen und Ernährungsgewohnheiten der Vorgängergeneration variieren.

Fleisch	A Blutgruppe	B Blutgruppe	AB Blutgruppe	0 Blutgruppe
Pferd	Schädlich	Schädlich	Schädlich	Neutral
Wachteln	Schädlich	Schädlich	Schädlich	Schädlich
Kalb	Schädlich	Neutral	Schädlich	Gesund
Strauss	Neutral	Neutral	Neutral	Neutral
Schwein	Schädlich	Schädlich	Schädlich	Schädlich
Reh	Schädlich	Gesund	Schädlich	Gesund
Pute	Neutral	Neutral	Gesund	Neutral
Leber	Schädlich	Neutral	Neutral	Gesund
Gans	Schädlich	Schädlich	Schädlich	Neutral
Ziege	Schädlich	Gesund	Neutral	Neutral
Rebhuhn	Schädlich	Schädlich	Schädlich	Neutral
Schaf	Schädlich	Gesund	Neutral	Gesund
Lamm	Schädlich	Gesund	Neutral	Gesund
Ente	Schädlich	Schädlich	Schädlich	Neutral
Rind	Schädlich	Neutral	Schädlich	Gesund
Fasan	Schädlich	Neutral	Neutral	Neutral
Kaninchen	Schädlich	Gesund	Neutral	Neutral
Huhn	Neutral	Schädlich	Schädlich	Gesund
Bries	Schädlich	Schädlich	Schädlich	Gesund
Herz	Schädlich	Schädlich	Schädlich	Gesund

HERVORRAGENDER ERFOLG BEIM MOHA GESUNDHEITZENTRUM!

- Frühe Diagnose
- Feststellung der Krankheitsursache
- Individuelle Diagnose
- Individuelle Produkte
- Mit modernen Diagnosegeräten und Individuellen Behandlungseinrichtungen
- Vollständige Behandlung
- Schnelle Ergebnisse

- CHEMIEFREI
 - KEINE NEBENWIRKUNGEN
 - KEINE HORMONE
 - NATÜRLICHE METHODEN
- SIND UNSERE VORAUSSETZUNG FÜR MENSCHEN, DIE GESUND BLEIBEN MÖCHTEN BEIM MOHA GESUNDHEITZENTRUM

Fische / Meeresfrüchte	A Blutgruppe	B Blutgruppe	AB Blutgruppe	0 Blutgruppe
Tintenfisch	Schädlich	Schädlich	Schädlich	Schädlich
Forelle	Neutral	Schädlich	Schädlich	Neutral
Barrakuda	Schädlich	Schädlich	Schädlich	Schädlich
Seehecht	Schädlich	Gesund	Schädlich	Neutral
Jakobsmuscheln	Schädlich	Neutral	Neutral	Neutral
Silber-Fisch	Neutral	Neutral	Neutral	Neutral
Sardelle	Schädlich	Schädlich	Schädlich	Neutral
Kaviar	Schädlich	Gesund	Neutral	Neutral
Hummer	Schädlich	Schädlich	Schädlich	Neutral
Austern	Schädlich	Schädlich	Schädlich	Neutral
Kalamar	Schädlich	Neutral	Neutral	Schädlich
Steinbutt	Schädlich	Gesund	Schädlich	Gesund
Garnelen	Schädlich	Schädlich	Schädlich	Neutral
Schwertfisch	Neutral	Neutral	Neutral	Gesund
Hai	Neutral	Neutral	Neutral	Neutral
Goldmakrele	Neutral	Gesund	Gesund	Neutral
Barsch	Neutral	Schädlich	Schädlich	Gesund
Blaubarsch	Neutral	Neutral	Neutral	Neutral
Engelfisch	Gesund	Gesund	Gesund	Neutral
Stör	Schädlich	Schädlich	Schädlich	Neutral
Schellfisch	Schädlich	Gesund	Schädlich	Neutral
Muscheln	Schädlich	Schädlich	Neutral	Neutral
Kabeljau	Gesund	Gesund	Gesund	Gesund
Zackenbarsch	Neutral	Schädlich	Neutral	Neutral
Bonito	Neutral	Neutral	Neutral	Neutral
Heringe	Schädlich	Neutral	Neutral	Neutral
Schnecken	Gesund	Schädlich	Gesund	Neutral
Sardinen	Gesund	Gesund	Gesund	Neutral

Karpfen	Gesund	Neutral	Neutral	Neutral
Lachs	Gesund	Gesund	Gesund	Neutral
Süßwasserbarbe	Neutral	Neutral	Neutral	Neutral
Meeräsche	Neutral	Neutral	Neutral	Neutral
Maifisch	Schädlich	Gesund	Gesund	Gesund
Thunfisch	Neutral	Neutral	Gesund	Neutral
Hecht	Gesund	Gesund	Gesund	Neutral
Makrelenfische	Gesund	Gesund	Gesund	Neutral
Saugfisch	Neutral	Neutral	Neutral	Neutral
Wels	Schädlich	Neutral	Neutral	Schädlich
Krabbe	Schädlich	Schädlich	Schädlich	Neutral
Aal	Schädlich	Schädlich	Schädlich	Neutral

Molkereiprodukte	A Blutgruppe	B Blutgruppe	AB Blutgruppe	0 Blutgruppe
American Cheese	Schädlich	Schädlich	Schädlich	Schädlich
Weisser Käse	Neutral	Gesund	Gesund	Neutral
Brie	Schädlich	Neutral	Schädlich	Schädlich
Camembert	Schädlich	Neutral	Schädlich	Schädlich
Cheddar Käse	Schädlich	Neutral	Neutral	Schädlich
Eis Käse	Schädlich	Schädlich	Schädlich	Schädlich
Edamer	Schädlich	Neutral	Neutral	Schädlich
Saure Sahne	Neutral	Neutral	Gesund	Schädlich
Emmentaler	Schädlich	Neutral	Neutral	Schädlich
Gouda	Schädlich	Neutral	Neutral	Schädlich
Kuhmilch (fett)	Schädlich	Gesund	Schädlich	Schädlich
Kuhmilch (mager)	Schädlich	Gesund	Neutral	Schädlich
Schweizer Käse	Schädlich	Neutral	Neutral	Schädlich
Sahne	Schädlich	Neutral	Schädlich	Schädlich

Kasein - Milch-Einweis	Schädlich	Neutral	Neutral	Schädlich
Ziegenmilch	Neutral	Gesund	Gesund	Neutral
Kefir	Neutral	Gesund	Gesund	Schädlich
Creme Käse	Schädlich	Neutral	Neutral	Schädlich
Blauschimmelkäse	Schädlich	Schädlich	Schädlich	Schädlich
Mozzarella	Neutral	Gesund	Gesund	Neutral
Parmesan	Schädlich	Neutral	Schädlich	Schädlich
Ricotta	Neutral	Gesund	Gesund	Schädlich
Hüttenkäse	Schädlich	Gesund	Gesund	Schädlich
Frischkäse	Neutral	Gesund	Gesund	Neutral
Butter	Schädlich	Neutral	Schädlich	Neutral
Joghurt	Neutral	Gesund	Gesund	Schädlich

Hülsenfrüchte	A Blutgruppe	B Blutgruppe	AB Blutgruppe	0 Blutgruppe
Saubohne	Gesund	Neutral	Schädlich	Neutral
Kidney Bohnen	Schädlich	Gesund	Schädlich	Schädlich
Trockene Bohnen	Neutral	Neutral	Neutral	Neutral
Lima Bohnen	Schädlich	Gesund	Schädlich	Neutral
Linsen	Gesund	Schädlich	Neutral	Schädlich
Kichererbse	Schädlich	Schädlich	Schädlich	Neutral
Sojabohnen	Gesund	Neutral	Gesund	Neutral
Tofu	Gesund	Schädlich	Gesund	Neutral
Soja Käse	Gesund	Schädlich	Neutral	Neutral
Soja Milch	Gesund	Schädlich	Neutral	Neutral
Grüne Bohnen	Gesund	Neutral	Neutral	Neutral

Eier	A Blutgruppe	B Blutgruppe	AB Blutgruppe	0 Blutgruppe
Wachteleier	Neutral	Schädlich	Neutral	Schädlich
Gänseeier	Neutral	Schädlich	Neutral	Schädlich
Enteneier	Neutral	Schädlich	Schädlich	Neutral
Hühnereier	Neutral	Neutral	Neutral	Neutral

Nüsse	A Blutgruppe	B Blutgruppe	AB Blutgruppe	0 Blutgruppe
Amerikan. Walnuss	Neutral	Neutral	Neutral	Neutral
Pistazie	Schädlich	Schädlich	Neutral	Schädlich
Sonnenblumenkerne	Neutral	Schädlich	Schädlich	Schädlich
Mandeln	Neutral	Neutral	Neutral	Neutral
Cashew Kerne	Schädlich	Schädlich	Neutral	Schädlich
Walnuss	Gesund	Gesund	Gesund	Gesund
Pinienkerne	Neutral	Schädlich	Neutral	Neutral
Haselnüsse	Neutral	Schädlich	Schädlich	Neutral
Mohn	Neutral	Schädlich	Schädlich	Schädlich
Kürbiskerne	Gesund	Schädlich	Schädlich	Gesund
Kastanien	Neutral	Neutral	Gesund	Schädlich
Leinsamen	Gesund	Neutral	Neutral	Gesund
Pekannuss	Neutral	Neutral	Neutral	Neutral
Sesam/Tahina	Neutral	Schädlich	Schädlich	Neutral
Gesalzene Erdnüsse	Gesund	Schädlich	Gesund	Schädlich



MOHA Institut Gesundheitszentrum Diagnose & Therapie
 Moha MYKOLOGIE

Unter Mykomolekularer Therapie oder Mykomolekularer Medizin versteht man die Einnahme von Heilpilzen, orthomolekularen Substanzen und Phytotherapeutika zusätzlich zur Nahrung. Einfacher ausgedrückt: die Einnahme von Heilpilzen, Vitaminen, Mineralstoffen, Spurenelementen und Kräutern.



Prof. Lelley - Spezialist für Naturprodukte
Özel Alan

Getreide	A Blutgruppe	B Blutgruppe	AB Blutgruppe	0 Blutgruppe
Weiße Hirse	Neutral	Gesund	Gesund	Neutral
Gerste	Neutral	Neutral	Neutral	Schädlich
Weisser Weizen Brot	Neutral	Neutral	Neutral	Schädlich
Weizenkleie	Schädlich	Schädlich	Neutral	Schädlich
Weizensamen	Schädlich	Schädlich	Neutral	Schädlich
Weizenmehl	Neutral	Schädlich	Neutral	Schädlich
Graupe	Neutral	Schädlich	Neutral	Schädlich
Roggen	Gesund	Schädlich	Gesund	Neutral
Vollkornbrot	Neutral	Neutral	Neutral	Schädlich
Essene Brot	Gesund	Gesund	Gesund	Gesund
Hesekiel Brot	Gesund	Gesund	Gesund	Neutral
Glutenfreies Brot	Neutral	Neutral	Neutral	Neutral
Roter Weizen	Neutral	Gesund	Gesund	Neutral
Mais	Neutral	Schädlich	Schädlich	Schädlich
Maisstärke	Neutral	Schädlich	Schädlich	Schädlich
Reis	Neutral	Neutral	Neutral	Neutral
Reiskuchen	Neutral	Gesund	Gesund	Neutral
Soja	Gesund	Neutral	Gesund	Neutral
Vollkorn Weizen Br.	Schädlich	Schädlich	Neutral	Schädlich
Hafer	Gesund	Gesund	Gesund	Neutral

Gemüse	A Blutgruppe	B Blutgruppe	AB Blutgruppe	0 Blutgruppe
Alfa-alfa (Luzerne)	Gesund	Neutral	Gesund	Schädlich
Aloe Vera	Gesund	Schädlich	Schädlich	Schädlich
Wacholder	Schädlich	Schädlich	Neutral	Schädlich
Honig Kürbis	Gesund	Schädlich	Neutral	Gesund
Bambus	Neutral	Neutral	Neutral	Neutral
Okra	Gesund	Neutral	Neutral	Gesund
Erbsen	Neutral	Neutral	Neutral	Neutral
Cayenne Paprika	Schädlich	Gesund	Schädlich	Gesund
Jalapeno Paprika	Schädlich	Gesund	Schädlich	Neutral
Brokkoli	Gesund	Gesund	Gesund	Gesund
Seegras	Neutral	Neutral	Neutral	Gesund
Algen	Neutral	Neutral	Neutral	Gesund
Dill	Neutral	Neutral	Neutral	Neutral
Tomaten	Schädlich	Schädlich	Neutral	Neutral
Artischocke	Gesund	Schädlich	Schädlich	Gesund
Kerbel	Neutral	Neutral	Neutral	Neutral
Schnittlauch	Neutral	Neutral	Neutral	Neutral
Senf Gras	Neutral	Gesund	Gesund	Schädlich
Möhren	Gesund	Gesund	Neutral	Neutral
Möhrensaft	Gesund	Neutral	Gesund	Neutral
Chicoree	Gesund	Neutral	Neutral	Gesund
Spinat	Gesund	Neutral	Neutral	Gesund
Kürbis	Neutral	Neutral	Neutral	Neutral
Kapern	Schädlich	Neutral	Schädlich	Schädlich
Schwarzkohl	Gesund	Gesund	Gesund	Gesund
Blumenkohl	Neutral	Gesund	Gesund	Schädlich
Sellerie	Neutral	Neutral	Neutral	Neutral
Selleriesaft	Gesund	Neutral	Gesund	Neutral

MOHA VITAL

Experte in der Anwendung von biologischen orthomolekularen Arzneimitteln

Allgemeines Orthomolekulares Behandlungskonzept für das Leben mit MOHA gesundes Leben. Ortho: Gut • Molekül: der kleinste Baustein • Bedeutung: die genauesten Nährstoffe und Lebensmittelelemente • Für den Körper ist es wichtig, ein gesundes Leben zu führen, für das Körpergleichgewicht und die notwendige nahrhafte, zellerneuernde, regelmäßige und gleichmäßige Produktbehandlung der Organe. Die in diesen Produkten verwendeten Substanzen sind für den Körper niemals fremde Substanzen, aber sie sind für den Körper essenziell, nützlich, mit essenziellen Nährstoffen, Vitaminen, Mineralien, zellregenerierenden Aminosäuren, essenziellen Bausteinen für die Körpergesundheit; der Körper braucht diese Elemente. Die orthomolekulare Behandlung ist die wirksamste Behandlungsmethode bei chronischen Erkrankungen und bei der Regeneration des Stoffwechsels. Diese Methode besteht darin, jung zu bleiben, fit zu bleiben und ein gesundes Leben zu führen.

Zwiebel	Gesund	Neutral	Neutral	Gesund
Spargel	Neutral	Neutral	Neutral	Neutral
Kohl	Schädlich	Gesund	Neutral	Neutral
Kohlsaft	Neutral	Gesund	Gesund	Neutral
Zuchtpilze	Gesund	Neutral	Neutral	Schädlich
Austernpilze	Neutral	Neutral	Neutral	Neutral
Portobello Pilze	Neutral	Neutral	Neutral	Neutral
Shiitake Pilze	Schädlich	Gesund	Schädlich	Schädlich
Salat	Gesund	Neutral	Neutral	Gesund
Petersilie	Gesund	Gesund	Gesund	Gesund
Minze	Neutral	Neutral	Neutral	Neutral
Rote Rüben	Neutral	Gesund	Gesund	Neutral
Kartoffeln	Schädlich	Neutral	Neutral	Schädlich
Auberginen	Schädlich	Gesund	Gesund	Neutral
Mangold	Gesund	Neutral	Neutral	Gesund
Lauch	Gesund	Neutral	Neutral	Schädlich
Chicoree	Gesund	Neutral	Neutral	Gesund
Rhabarber	Schädlich	Schädlich	Schädlich	Schädlich
Fenchel	Gesund	Neutral	Neutral	Neutral
Rucola Salat	Neutral	Neutral	Neutral	Neutral
Gurke	Neutral	Neutral	Gesund	Schädlich
Knoblauch	Gesund	Neutral	Gesund	Neutral
Feldsalat	Neutral	Neutral	Neutral	Neutral
Flaschenkürbis	Neutral	Neutral	Neutral	Neutral
Wasseralgen	Neutral	Neutral	Neutral	Gesund
Weisse Rübe	Gesund	Neutral	Neutral	Gesund
Süßkartoffeln	Schädlich	Gesund	Gesund	Gesund
Eingelegte Gurken	Neutral	Neutral	Schädlich	Schädlich

Essiggurken	Schädlich	Neutral	Schädlich	Schädlich
Pastinaken	Gesund	Gesund	Gesund	Gesund
Wilder Rettich	Gesund	Neutral	Neutral	Gesund
Erdäpfel	Schädlich	Gesund	Gesund	Neutral
Grüne Zwiebeln	Neutral	Neutral	Neutral	Neutral
Ingwer	Gesund	Gesund	Neutral	Gesund
Oliven	Neutral	Schädlich	Neutral	Neutral

MOHA Institut Gesundheitszentrum Diagnose & Therapie Moha Aura Beratung – Bio Pulsar

Die Aura eines Menschen ist das Energiefeld, welches unseren Körper umgibt. Dieses Energiefeld kann in den verschiedensten Farben leuchten. Die Farben der Aura geben Auskunft über den körperlichen, seelischen und geistigen Gesundheitszustand des Menschen. Wir messen Ihr Energiefeld mit dem Biopulsar-Reflexographen. Der Biopulsar-Reflexograph ist ein biomedizinisches Messinstrument, basierend auf östlichen und westlichen alternativen Energie- und Medizinwissenschaften. Die Darstellung der Energiehaushalte des menschlichen Körpers erfolgt über verschiedene Parameter, wie z.B. durch das dynamische Ganzkörperaura, Organaura, Chakraaktivität u. v. m.

Dieses neuartige Messverfahren ist schnell, exakt, unkompliziert und reproduzierbar. Es zeigt nach nur ein bis zwei Minuten Handauflegen auf eine elektronische Messplatine, exakte energetische Stör- und Krankheitsstrukturen in über 42 Organzonen gleichzeitig auf. Reflexzonen geben bekanntlich nach östlichen und westlichen alternativen Medizinlehren den Energiezustand und die konstitutionellen Tendenzen der inneren Organe und der Psyche wieder. Die Biofeedback-Messungen mit dem Biopulsar-Reflexograph geben Hinweise auf Potenziale, Dispositionen und Blockaden Ihres Energiekörpers. Bei der Biopulsar Reflexzonen-Messung erhalten Sie auf einfache und sehr schnelle Art und Weise einen aussagekräftigen, dynamischen und differenzierten Statusbericht über die Organenergie.



**Keine Nebenwirkungen
Sofortige Anzeige**

Genaue Diagnose



Obst	A Blutgruppe	B Blutgruppe	AB Blutgruppe	0 Blutgruppe
Himbeere	Neutral	Neutral	Neutral	Neutral
Ananas	Gesund	Gesund	Gesund	Neutral
Birne	Neutral	Neutral	Neutral	Neutral
Avocado	Neutral	Schädlich	Schädlich	Schädlich
Quitte	Neutral	Neutral	Schädlich	Neutral
Stachelbeere	Neutral	Neutral	Gesund	Neutral
Brombeere	Gesund	Neutral	Neutral	Schädlich
Erdbeere	Neutral	Neutral	Neutral	Neutral
Maulbeere	Neutral	Neutral	Neutral	Neutral
Apfel	Neutral	Neutral	Neutral	Neutral
Pflaume	Gesund	Gesund	Gesund	Gesund
Grapefruit	Gesund	Neutral	Gesund	Neutral
Guave	Neutral	Neutral	Schädlich	Gesund
Kokosnuss	Schädlich	Schädlich	Schädlich	Schädlich
Dattel	Neutral	Neutral	Neutral	Neutral
Feige	Gesund	Neutral	Gesund	Gesund
Wassermelone	Neutral	Gesund	Gesund	Neutral
Honigmelone	Neutral	Neutral	Neutral	Schädlich
Aprikosen	Gesund	Neutral	Neutral	Neutral
Preiselbeere	Gesund	Gesund	Gesund	Neutral
Kirsche	Gesund	Neutral	Gesund	Gesund
Kiwi	Neutral	Neutral	Gesund	Schädlich
Kumquat	Neutral	Neutral	Neutral	Neutral
Backpflaume	Gesund	Neutral	Neutral	Gesund
Getrocknete Feigen	Gesund	Neutral	Gesund	Gesund
Rosinen	Neutral	Neutral	Neutral	Neutral
Johannisbeere	Neutral	Neutral	Neutral	Neutral
Zitrone	Gesund	Neutral	Gesund	Neutral

Zitronensaft	Gesund	Neutral	Neutral	Neutral
Mandarine	Schädlich	Neutral	Neutral	Schädlich
Mango	Schädlich	Neutral	Schädlich	Gesund
Warzenmelone	Neutral	Neutral	Neutral	Neutral
Banane	Schädlich	Gesund	Schädlich	Gesund
Granatapfel	Neutral	Schädlich	Schädlich	Neutral
Nektarinen	Neutral	Neutral	Neutral	Neutral
Papaya	Schädlich	Gesund	Neutral	Neutral
Persische Melone	Neutral	Neutral	Neutral	Neutral
Orange	Schädlich	Neutral	Schädlich	Schädlich
Pfirsiche	Neutral	Neutral	Neutral	Neutral
Kaki-Frucht	Neutral	Schädlich	Schädlich	Neutral
Trauben	Neutral	Gesund	Gesund	Neutral
Heidelbeeren	Gesund	Neutral	Neutral	Gesund

MOHA Institut Gesundheitszentrum Diagnose & Therapie Moha Dunkelfeld Diagnose

Bei der Dunkelfeld-Vitalblut-Untersuchung nach Prof. Enderlein wird ein lebender Blutstropfen mit Hilfe eines speziellen Dunkelfeld-Mikroskops untersucht. Man benötigt dazu lediglich einen kleinen Blutstropfen aus einem Finger. Das Untersuchungsergebnis gibt Aufschluss über die Gesamtsituation des Körpers und ablaufende Krankheitsvorgänge. Die Auswertung erfolgt sofort im Beisein des Patienten und eventueller Begleitpersonen mit ausführlicher Erklärung der auf einem Bildschirm sichtbaren Phänomene. Die Untersuchung bildet gleichzeitig die Basis für die SANUM-Therapie nach Prof. Enderlein und den Einsatz der erforderlichen Mittel.



Öle	A Blutgruppe	B Blutgruppe	AB Blutgruppe	0 Blutgruppe
Sonnenblumenöl	Neutral	Schädlich	Schädlich	Schädlich
Mandelöl	Neutral	Neutral	Neutral	Neutral
Walnussöl	Gesund	Neutral	Gesund	Neutral
Kokosnussöl	Schädlich	Schädlich	Schädlich	Schädlich
Leinsamenöl	Gesund	Neutral	Neutral	Gesund
Johannisbeersamen Öl	Gesund	Neutral	Neutral	Neutral
Maisöl	Schädlich	Schädlich	Schädlich	Schädlich
Lebertran	Neutral	Neutral	Neutral	Neutral
Baumwollöl	Schädlich	Schädlich	Schädlich	Schädlich
Sojaöl	Neutral	Schädlich	Neutral	Schädlich
Sesamöl	Neutral	Schädlich	Schädlich	Neutral
Olivenöl	Gesund	Gesund	Gesund	Gesund

Gewürze	A Blutgruppe	B Blutgruppe	AB Blutgruppe	0 Blutgruppe
Salbei	Neutral	Neutral	Neutral	Neutral
Akazienöl	Schädlich	Schädlich	Schädlich	Schädlich
Anis	Neutral	Neutral	Neutral	Neutral
Bergamotte	Neutral	Neutral	Neutral	Neutral
Rosmarin	Neutral	Neutral	Neutral	Neutral
Schokolade	Neutral	Neutral	Neutral	Neutral
Lorbeer	Neutral	Neutral	Neutral	Neutral
Basilikum	Neutral	Neutral	Neutral	Neutral
Senf	Gesund	Neutral	Neutral	Neutral
Kardamom	Neutral	Neutral	Neutral	Neutral
Schwarzer Pfeffer	Schädlich	Schädlich	Schädlich	Schädlich
Gewürznelken	Neutral	Neutral	Neutral	Neutral

Johannisbrot	Neutral	Neutral	Neutral	Gesund
Thymian	Neutral	Neutral	Gesund	Neutral
Roter Pfeffer	Schädlich	Neutral	Neutral	Neutral
Kreuzkümmel	Neutral	Neutral	Neutral	Neutral
Koriander	Neutral	Neutral	Neutral	Neutral
Curry	Neutral	Gesund	Gesund	Gesund
Majoran	Neutral	Neutral	Neutral	Neutral
Süßholzwurzel	Neutral	Gesund	Neutral	Neutral
Safran	Neutral	Neutral	Neutral	Neutral
Cassia	Neutral	Neutral	Neutral	Neutral
Zimt	Neutral	Schädlich	Neutral	Neutral
Estragon	Neutral	Neutral	Neutral	Neutral
Vanille	Neutral	Neutral	Neutral	Neutral
Piment	Neutral	Schädlich	Schädlich	Neutral
Kurkuma	Gesund	Neutral	Neutral	Gesund

Getränke	A Blutgruppe	B Blutgruppe	AB Blutgruppe	0 Blutgruppe
Kohlensäurehaltige	Schädlich	Schädlich	Schädlich	Schädlich
Grüner Tee	Gesund	Gesund	Gesund	Gesund
Schwarzer Tee	Schädlich	Neutral	Schädlich	Schädlich
Kaffee	Gesund	Neutral	Schädlich	Schädlich
Mineralwasser	Schädlich	Schädlich	Schädlich	Schädlich





MOHA NATURHEILKUNDE

Ernährungskonzept nach Ihrer Blutgruppe

MOHA-INSTITUT

HERKESE AÇILAN KUCAK

SIE SIND HERZLICHST WILLKOMMEN



Gesundheitszentrum

SIHHATE GİDEN YOL

DER WEG ZUR GESUNDHEIT

Modern Organisation Health Assist

Verfasser: Özel Alan

Hochmoderne
Biotechnologische Ausrüstung



Viel mehr als eine Naturheilpraxis
Die Wohlfühl-Naturmedizin in Duisburg Rheinhausen

Das Naturheilkunde Zentrum bietet Ihnen die gesamte Bandbreite naturheilkundlicher Medizin - damit Sie gesund werden, gesund bleiben und sich rundum wohlfühlen. Natürlich setzen wir dabei bewährte alternative Behandlungsmethoden und biologische Therapien ein.